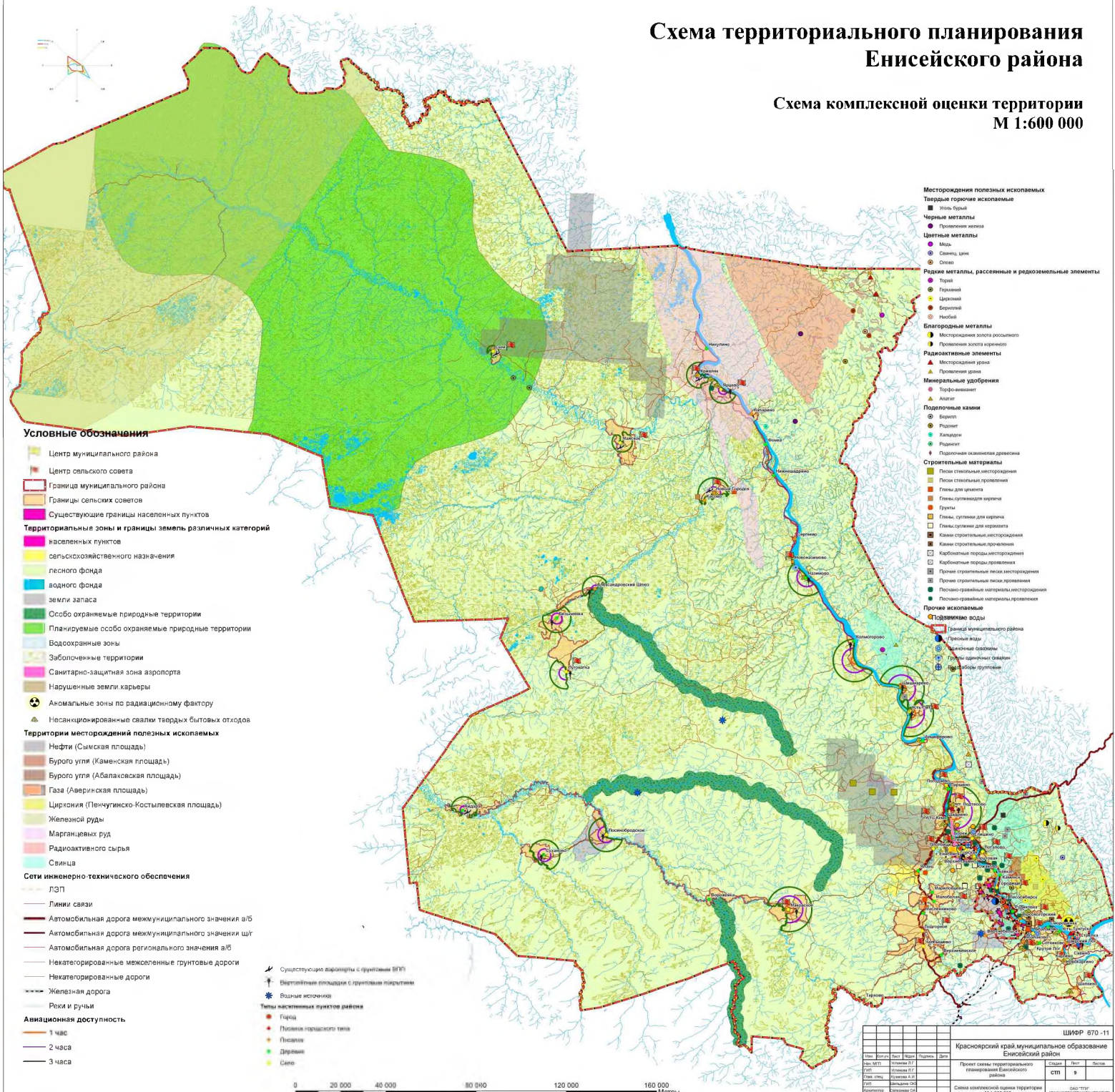


Схема территориального планирования Енисейского района

Схема комплексной оценки территории
М 1:600 000



Условные обозначения

- Центр муниципального района
- Центр сельского совета
- Граница муниципального района
- Границы сельских советов
- Существующие границы населенных пунктов
- Территориальные зоны и границы земель различных категорий
- населенных пунктов
- сельскохозяйственного назначения
- лесного фонда
- водного фонда
- земли запаса
- Особо охраняемые природные территории
- Планируемые особо охраняемые природные территории
- Водоохранные зоны
- Заболоченные территории
- Санитарно-защитная зона аэропорта
- Нарушенные земли, карьеры
- Аномальные зоны по радиационному фактору
- Несанкционированные свалки твердых бытовых отходов

Территории месторождений полезных ископаемых

- Нефти (Самская площадь)
- Бурого угля (Каменская площадь)
- Бурого угля (Абаласовская площадь)
- Газа (Аверинская площадь)
- Циркония (Пенчугинско-Костылевская площадь)
- Железной руды
- Марганцевых руд
- Радиоактивного сырья
- Самшца

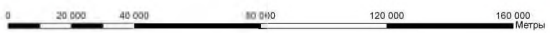
Сети инженерно-технического обеспечения

- ЛЭП
- Линии связи
- Автомобильная дорога межмуниципального значения а/б
- Автомобильная дорога межмуниципального значения ш/т
- Автомобильная дорога регионального значения а/б
- Некатегоризованные межселенные грунтовые дороги
- Некатегоризованные дороги
- Железная дорога
- Речи и ручьи
- Существующие варианты с/г (протокол ВЭУ)
- Верхние площадки с грунтовыми покрытиями
- Водные источники
- Типы населенных пунктов района
- Город
- Поселка городского типа
- Поселок
- Деревня
- Село

Авиационная доступность

- 1 час
- 2 часа
- 3 часа

- Месторождения полезных ископаемых**
- Твердые горючие ископаемые**
 - Уголь бурый
- Металлы**
 - Черные металлы
 - Провисения железа
 - Цветные металлы
 - Медь
 - Свинцов цинк
- Редкие металлы, рассеянные и редкоземельные элементы**
 - Торий
 - Григелий
 - Цирконий
 - Барий
 - Нобий
- Благородные металлы**
 - Месторождения золота россыльного
 - Провисения золота коренного
- Радиоактивные элементы**
 - Месторождения урана
 - Провисения урана
- Минеральные удобрения**
 - Торфяник
 - Апатит
- Подпочвенные камни**
 - Берилит
 - Ридолит
 - Халцедон
 - Рубинит
 - Пидолонная окисленная доломитов
- Строительные материалы**
 - Пески строительных месторождений
 - Пески строительных провалов
 - Глины для кирпича
 - Глины сульфатной ирланды
 - Грунты
 - Глины, супеси для кирпича
 - Глины супеси для керамзита
 - Камни строительных месторождений
 - Камни строительных провалов
 - Карбонатные породы месторождений
 - Карбонатные породы провалов
 - Пористые строительные пески месторождений
 - Пористые строительные пески провалов
 - Песчано-гравийные материалы месторождений
 - Песчано-гравийные материалы провалов
- Прочие ископаемые**
 - Подземные воды
 - Граница муниципального района
 - Грунтовые воды
 - Артезианские скважины
 - Грунтовые скважины
 - Грунтовые скважины



						ШЯФР 670-11	
						Красноярский край муниципальное образование Енисейский район	
№ п/п	№ п/п	№ п/п	№ п/п	№ п/п	№ п/п	№ п/п	№ п/п
№ п/п	№ п/п	№ п/п	№ п/п	№ п/п	№ п/п	№ п/п	№ п/п
						Схема комплексной оценки территории М 1:600 000	
						Лист 5	
						ИЗДАНИЕ	