

# Схема территориального планирования муниципального образования Енисейский район

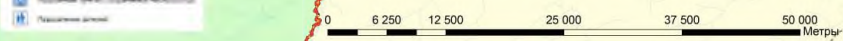
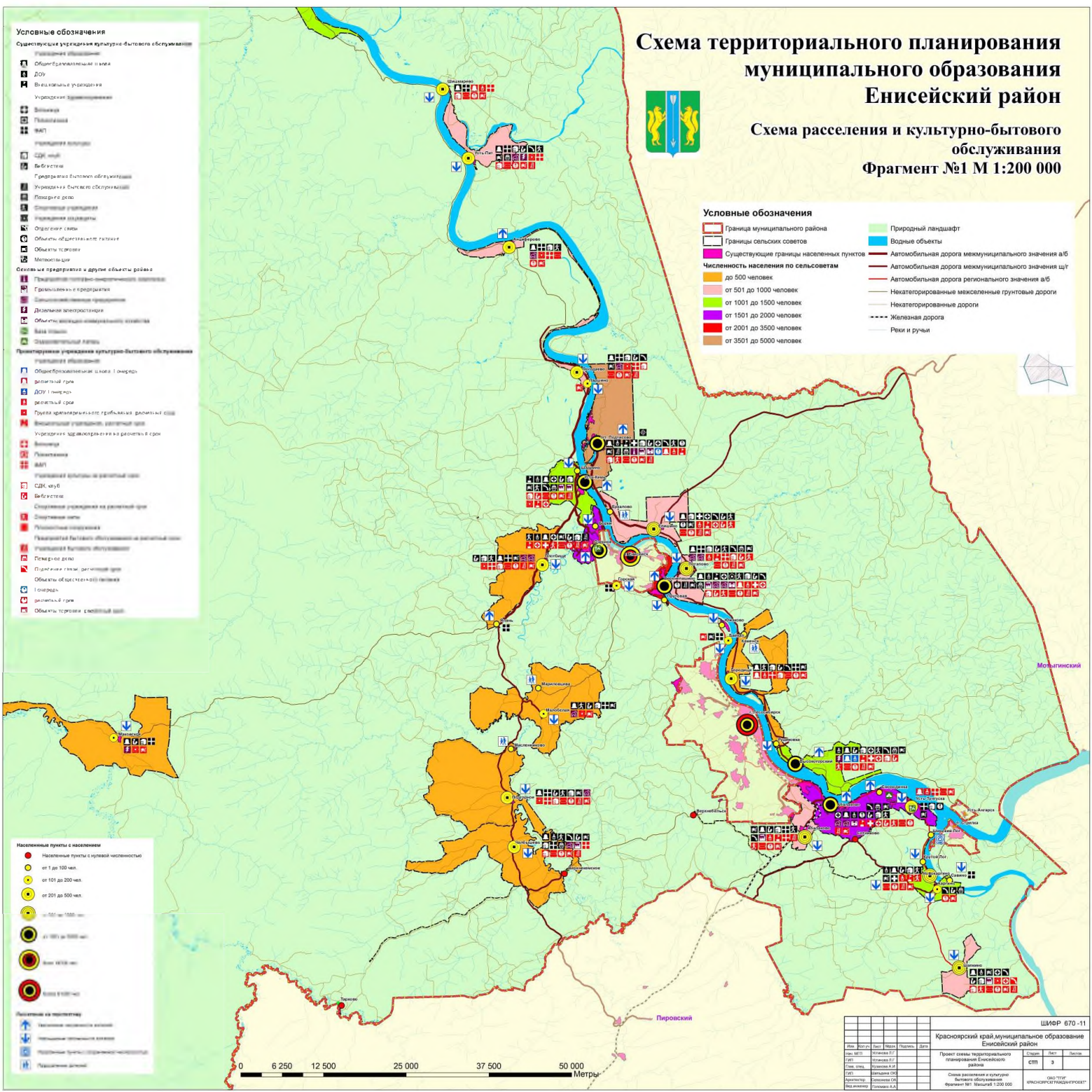
## Схема расселения и культурно-бытового обслуживания

### Фрагмент №1 М 1:200 000



- Условные обозначения**
- Существующие учреждения культурно-бытового обслуживания:**
- Общественные здания и сооружения
  - ДОУ
  - Вспомогательные здания
  - Учреждения здравоохранения
  - Библиотека
  - Телефонная станция
  - МАП
  - Городские объекты:
  - СДК сель
  - Вспомогательные объекты
  - Городские объекты обслуживания
  - Учреждения культурно-бытового обслуживания
  - Помещение детского сада
  - Спортивные сооружения
  - Учреждения культуры
  - Объекты спорта
  - Объекты обслуживания населения
  - Материальное имущество
  - Объекты промышленности и других объектов района
  - Объекты промышленности, объектов складов
  - Городские объекты и территории
  - Сельскохозяйственные предприятия
  - Делегатские предприятия
  - Объекты водного транспорта
  - Водохранилища
  - Ставкостроительные объекты
- Проектируемые учреждения культурно-бытового обслуживания:**
- Общественные здания и сооружения
  - религиозный храм
  - ДОУ (школы)
  - детский сад
  - Пункт административного обслуживания населения
  - Вспомогательные здания
  - Учреждения здравоохранения
  - Библиотека
  - Телефонная станция
  - СДК сель
  - Вспомогательные объекты
  - Спортивные сооружения на территории
  - Спортивные объекты
  - Учреждения культурно-бытового обслуживания
  - Транспортные объекты
  - Объекты культуры
  - Объекты обслуживания населения
  - детский сад
  - Объекты промышленности
- Населенные пункты с населением:**
- Населенные пункты с нулевой численностью
  - от 1 до 100 чел.
  - от 101 до 200 чел.
  - от 201 до 500 чел.
  - от 501 до 1000 чел.
  - от 1001 до 1500 чел.
  - от 1501 до 2000 чел.
  - от 2001 до 3500 чел.
  - от 3501 до 5000 чел.
- Виды дорог:**
- Автомобильная дорога
  - Железная дорога
- Плановый масштаб:**
- 1:200 000

- Условные обозначения**
- Граница муниципального района
  - Границы сельских советов
  - Существующие границы населенных пунктов
  - Численность населения по сельсоветам
  - до 500 человек
  - от 501 до 1000 человек
  - от 1001 до 1500 человек
  - от 1501 до 2000 человек
  - от 2001 до 3500 человек
  - от 3501 до 5000 человек
  - Природный ландшафт
  - Водные объекты
  - Автомобильная дорога межмуниципального значения а/б
  - Автомобильная дорога регионального значения ш/т
  - Некатегоризированные межселенные грунтовые дороги
  - Некатегоризированные дороги
  - Железная дорога
  - Реки и ручьи



								ШМФР 670-11
								Красноярский край муниципальное образование Енисейский район
Наз. МП	Наз. МР	Наз. ОК	Наз. СТ	Наз. РМ	Наз. МП	Наз. СТ	Наз. МП	Наз. МП
М.П.	М.П.	М.П.	М.П.	М.П.	М.П.	М.П.	М.П.	М.П.
С.И.	С.И.	С.И.	С.И.	С.И.	С.И.	С.И.	С.И.	С.И.
								Проект схемы территориального планирования муниципального образования Енисейский район
								Схема расселения и культурно-бытового обслуживания
								Фрагмент №1 Масштаб 1:200 000
								Специальный проект
								Лист 3
								Итого 11 листов