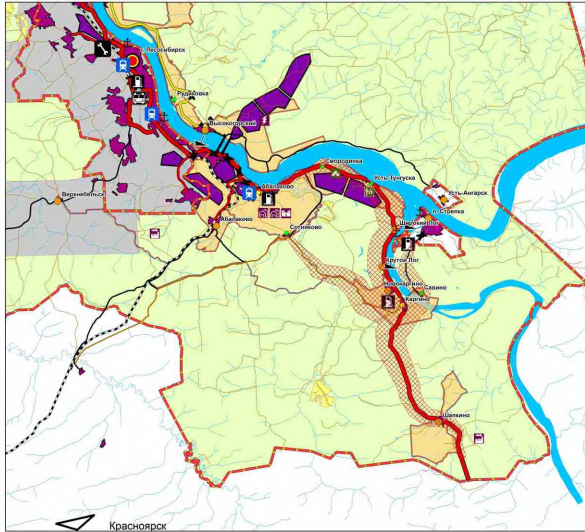


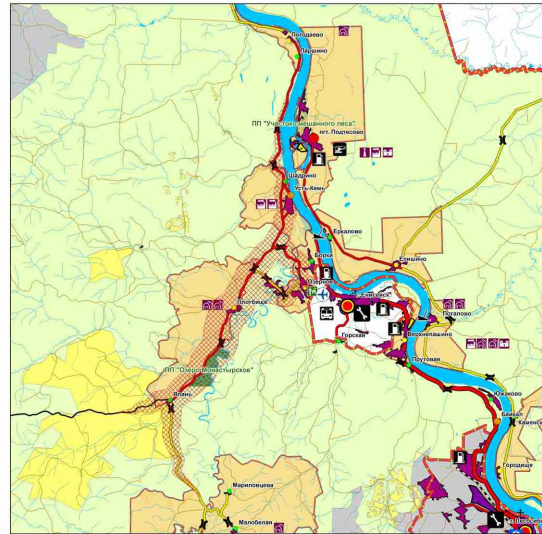
Схема территориального планирования Енисейского района

Схема 1,2,3-часовой транспортной
доступности из центра района
Фрагмент №1 М 1:200 000

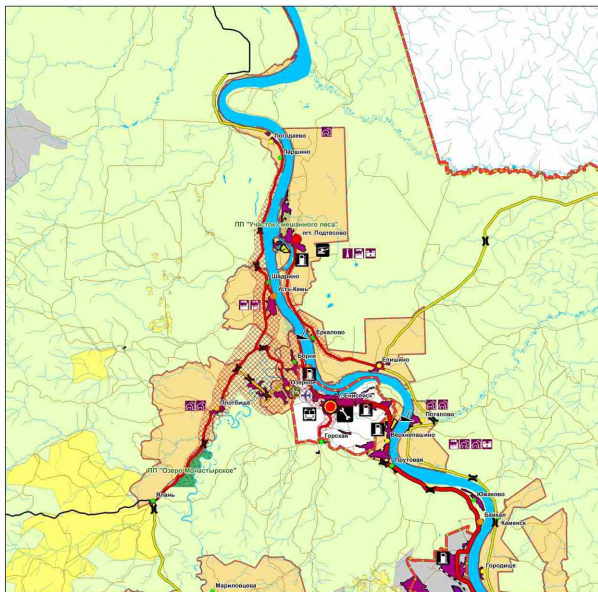
Новокаргинский сельсовет



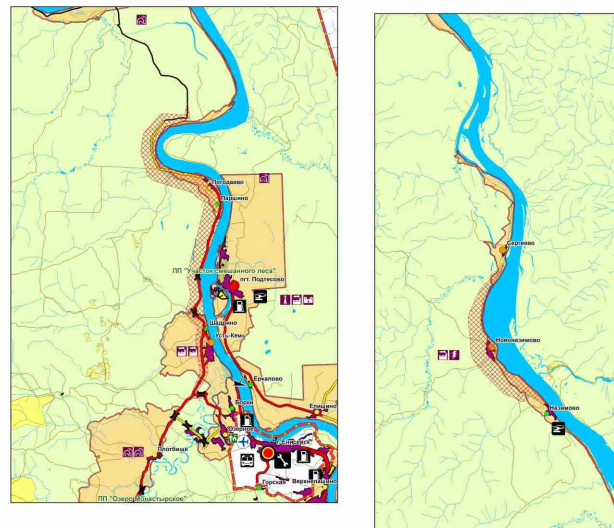
Плотбищенский сельсовет



Озерновский сельсовет



Погодаевский сельсовет Новоазимовский сельсовет



- Зона транспортной доступности из центра сельсовета
- Зона транспортной доступности из центра района
- Зона транспортной доступности из центра района
- Границы муниципальных образований
- Границы населенных пунктов
- Сеть автомобильных дорог
- Железнодорожные линии
- Водные объекты
- Территории с особыми условиями использования территории
- Леса
- Поселки
- Деревни
- Сельские населенные пункты
- Другие объекты

Условные обозначения

- Зона транспортной доступности из центра сельсовета
- Зона транспортной доступности из центра района
- Зона транспортной доступности из центра района
- Границы муниципальных образований
- Границы населенных пунктов
- Сеть автомобильных дорог
- Железнодорожные линии
- Водные объекты
- Территории с особыми условиями использования территории
- Леса
- Поселки
- Деревни
- Сельские населенные пункты
- Другие объекты

0 4 100 8 200 16 400 24 800 32 800
Метры

				ШЦЕР 870-11			
Красноярский край муниципальное образование Енисейский район				Схема 1,2,3-часовой транспортной доступности из центра района			
				Схема 1:200 000			
				Схема 1,2,3-часовой транспортной доступности из центра района			
				Схема 1:200 000			