

Схема территориального планирования Енисейского района

Абалаковский сельсовет

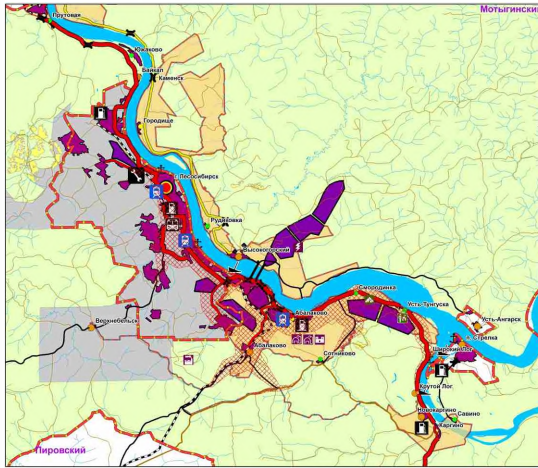
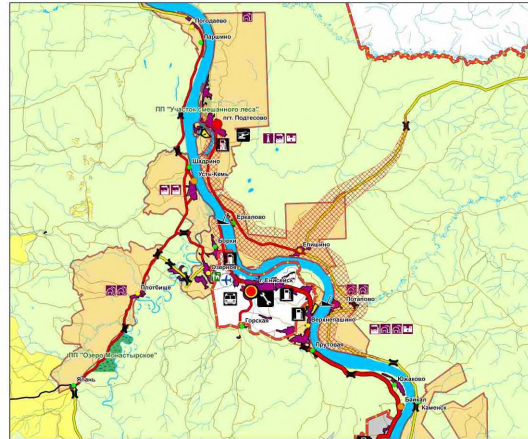
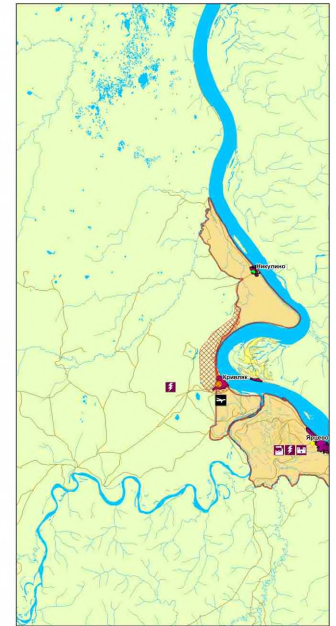


Схема 30-минутной транспортной доступности из центров сельсоветов Фрагмент №1 М 1:200 000

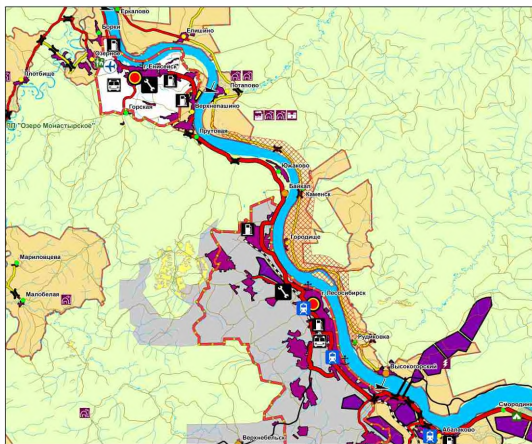
Епишенский сельсовет



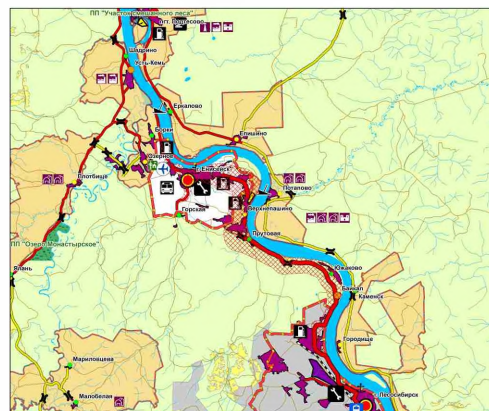
Кривлякский сельсовет



Городищенский сельсовет



Верхнепашинский сельсовет



Условные обозначения

- Границы муниципального района
- Границы сельских советов
- Существующие границы населенных пунктов
- Территориальные зоны и границы земель различных категорий
- населенных пунктов
- государственного назначения
- лесного фонда
- водного фонда
- земли агрос
- Особо охраняемые природные территории
- Территориальные площадки
- для жилья
- для строительства концентрирующей
- Рельеф и ручьи

Типы населенных пунктов района

- Город
- Поселок городского типа
- Поселок
- Деревня
- Село

- 30 минутная автомобильная доступность из центра сельсоветов
- Аэропорт федерального значения
- Аэропорт местного значения
- Вертолетные площадки
- Существующие АЭС
- Существующие СТО
- Существующие АТП
- Существующие железнодорожные станции
- Существующие мосты
- Автомобильная дорога регионального значения а/б
- Автомобильная дорога межмуниципального значения в/б
- Автомобильная дорога межмуниципального значения ш/б
- Некатегоризированные межселенные автомобильные дороги ш/б
- Некатегоризированные межселенные автомобильные дороги ш/б
- Некатегоризированные межселенные автомобильные дороги ш/б
- Паромные переправы
- Железная дорога

0 6 500 13 000 26 000 39 000 52 000 Метры

				ШМЕР 870-11			
				Красноярский край муниципальное образование Енисейский район			
№ п/п	№ документа	Дата	Содержание	Страницы	№ документа	Дата	Содержание
1	Схема территориального планирования муниципального района	2011	Схема территориального планирования муниципального района	1-28	28		
2	Схема территориального планирования муниципального района	2011	Схема территориального планирования муниципального района	1-28	28		
3	Схема территориального планирования муниципального района	2011	Схема территориального планирования муниципального района	1-28	28		