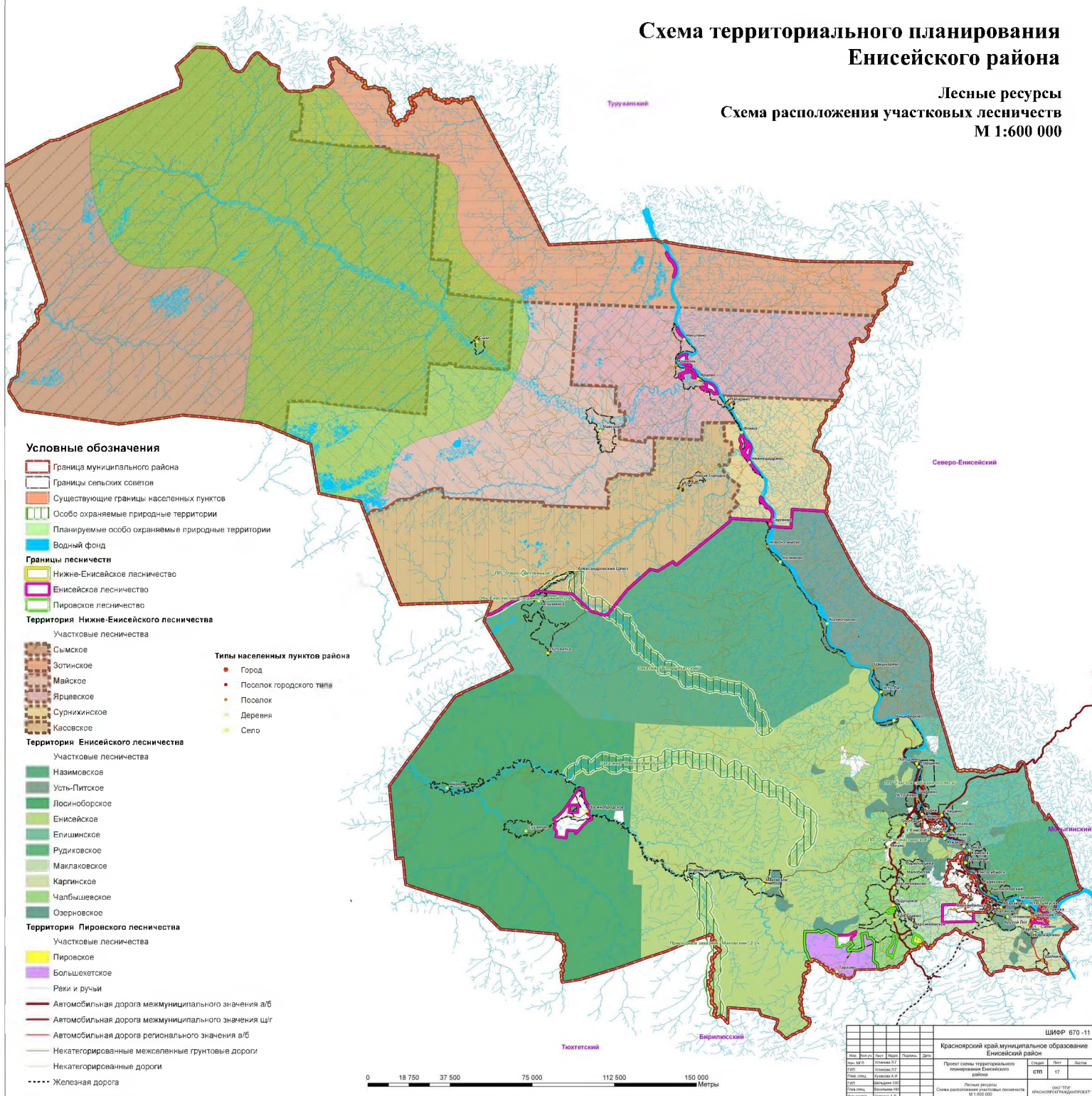


# Схема территориального планирования Енисейского района

Лесные ресурсы  
Схема расположения участковых лесничеств  
М 1:600 000



## Условные обозначения

- Граница муниципального района
- Границы сельских советов
- Существующие границы населенных пунктов
- Особо охраняемые природные территории
- Планируемые особо охраняемые природные территории
- Водный фонд

## Границы лесничеств

- Нижне-Енисейское лесничество
- Енисейское лесничество
- Пировское лесничество

## Территория Нижне-Енисейского лесничества

### Участковые лесничества

- Сьмское
- Зотинское
- Майское
- Ярцевское
- Сурнихинское
- Касовское

## Типы населенных пунктов района

- Город
- Поселок городского типа
- Поселок
- Деревня
- Село

## Территория Енисейского лесничества

### Участковые лесничества

- Назимовское
- Усть-Питское
- Лосиноборское
- Енисейское
- Елишинское
- Рудиковское
- Маклаковское
- Каргинское
- Чалбышевское
- Озерновское

## Территория Пировского лесничества

### Участковые лесничества

- Пировское
- Большекетское

- Реки и ручьи
- Автомобильная дорога межмуниципального значения а/б
- Автомобильная дорога межмуниципального значения ш/г
- Автомобильная дорога регионального значения а/б
- Некатегоризованные межселенные грунтовые дороги
- Некатегоризованные дороги
- Железная дорога

0 18 750 37 500 75 000 112 500 150 000  
Метры

					ШИОР 670-11		
№ п/п	№ п/п	№ п/п	№ п/п	№ п/п	Красноярский край муниципальное образование Енисейский район		
№ п/п	№ п/п	№ п/п	№ п/п	№ п/п	Проект схемы территориального планирования Енисейского района		
№ п/п	№ п/п	№ п/п	№ п/п	№ п/п	Сетка	Лист	Дата
№ п/п	№ п/п	№ п/п	№ п/п	№ п/п	СТП	17	
Лесные ресурсы					ОАО "ГП" КрасноярскГрандПРОЕКТ		
Схема расположения участковых лесничеств					М 1:600 000		
Листовой №							