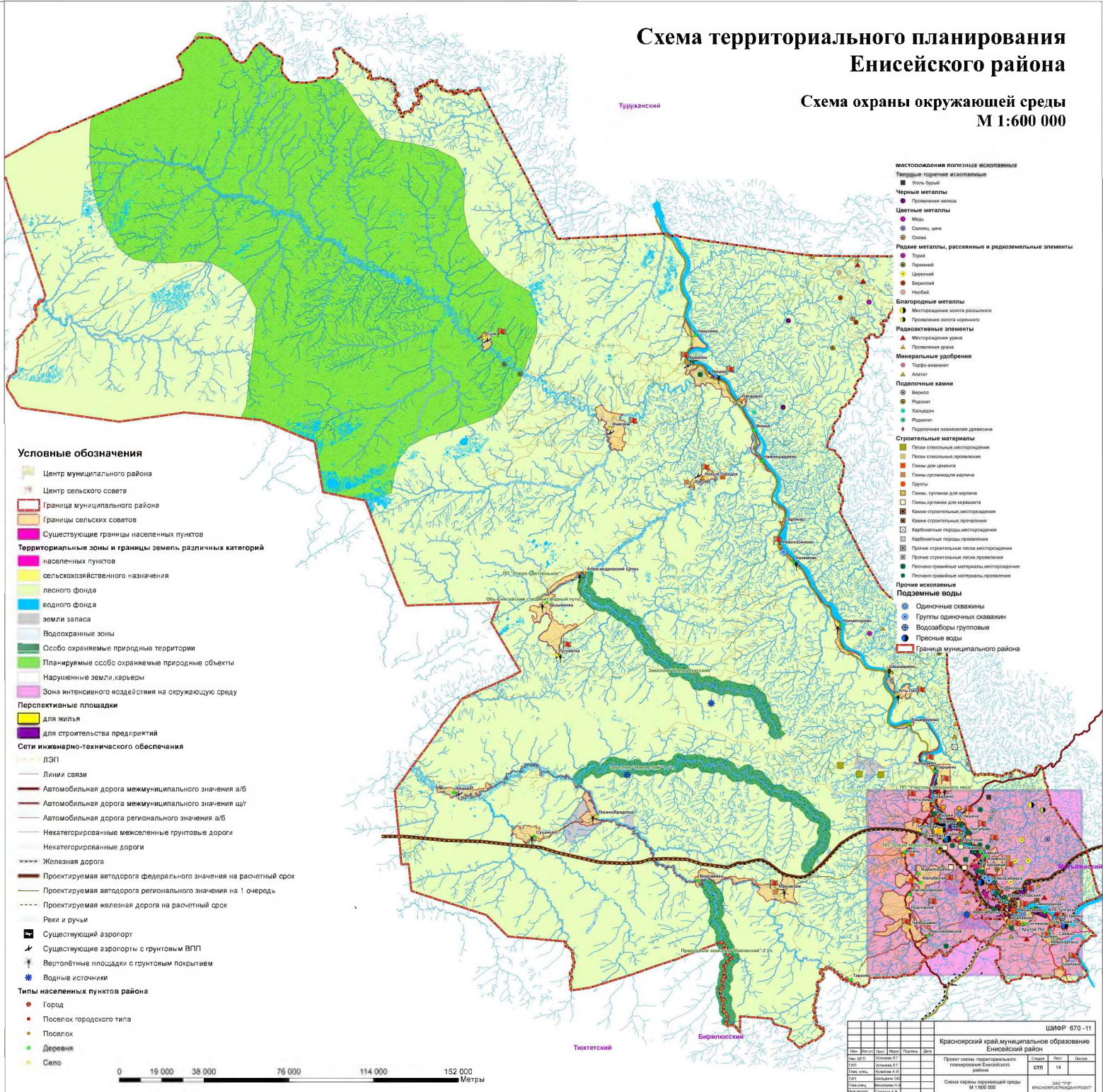


Схема территориального планирования Енисейского района

Схема охраны окружающей среды
М 1:600 000



- Условные обозначения**
- Центр муниципального района
 - Центр сельского совета
 - Граница муниципального района
 - Границы сельских советов
 - Существующие границы населенных пунктов
- Территориальные зоны и границы земель различных категорий**
- населенных пунктов
 - сельскохозяйственного назначения
 - лесного фонда
 - водного фонда
 - земли запаса
 - Водоохранные зоны
 - Особо охраняемые природные территории
 - Планируемые особо охраняемые природные объекты
 - Нарушенные земли, карьеры
 - Зона интенсивного воздействия на окружающую среду
- Перспективные площадки**
- для жилья
 - для строительства предприятий
- Сети инженерно-технического обеспечения**
- ЛЭП
 - Линии связи
 - Автомобильная дорога межмуниципального значения а/б
 - Автомобильная дорога межмуниципального значения ш/т
 - Автомобильная дорога регионального значения а/б
 - Некатегоризованные межселенные групповые дороги
 - Некатегоризованные дороги
 - Железная дорога
 - Проектируемая автодорога федерального значения на расчетный срок
 - Проектируемая автодорога регионального значения на 1 очередь
 - Проектируемая железная дорога на расчетный срок
- Реки и ручьи**
- Существующий зарогорт
 - Существующие зарогорты с грунтовым ВПП
 - Вертолетные площадки с грунтовым покрытием
 - Водные источники
- Типы населенных пунктов района**
- Город
 - Поселок городского типа
 - Поселок
 - Деревня
 - Село

- Ископаемые полезные ископаемые**
- Твердые породоые ископаемые**
- Угли бурый
- Черные металлы**
- Проваления железа
- Цветные металлы**
- Медь
 - Свинцовые цинк
 - Свинец
 - Олово
- Редкие металлы, рассеянные и редкоземельные элементы**
- Торий
 - Галлий
 - Цезиум
 - Бериллий
 - Нобий
- Благородные металлы**
- Месторождения золота россыпного
 - Проваления золота кверного
- Радиоактивные элементы**
- Проваления урана
 - Месторождения урана
- Минеральные удобрения**
- Таблицаментит
 - Апатит
- Подпочвенные камни**
- Берилл
 - Радонит
 - Халькопид
 - Радонит
 - Подпочвенная осановитная доресина
- Строительные материалы**
- Глины строительные месторождения
 - Глины специальные проваления
 - Глины для цемента
 - Глины супесчаные карьеры
 - Грунты
 - Глины, суглинки для кирпича
 - Глины, суглинки для кирпича
 - Камни строительные месторождения
 - Камни строительные проваления
 - Карбонатные породы месторождения
 - Карбонатные породы проваления
 - Прочие строительные лесы месторождения
 - Прочие строительные лесы проваления
 - Песочно-равнинные материалы месторождения
 - Песочно-равнинные материалы проваления
- Прочие ископаемые**
- Подземные воды**
- Одиночные скважины
 - Группы одиночных скважины
 - Водозаборы групповые
 - Пресные воды
 - Граница муниципального района



						ШЯФР 670-11			
№	Имя	Имя	Имя	Имя	Имя	Красноярский край муниципальное образование Енисейский район			
№	М.П.	Имя	Имя	Имя	Имя	Проект схемы территориального планирования Енисейского района	Схема	Лист	№
№	М.П.	Имя	Имя	Имя	Имя	Схема охраны окружающей среды М 1:600 000	СТП	14	
№	М.П.	Имя	Имя	Имя	Имя	ДИО-СТП ЕНИСЕЙСКОГО РАЙОНА			